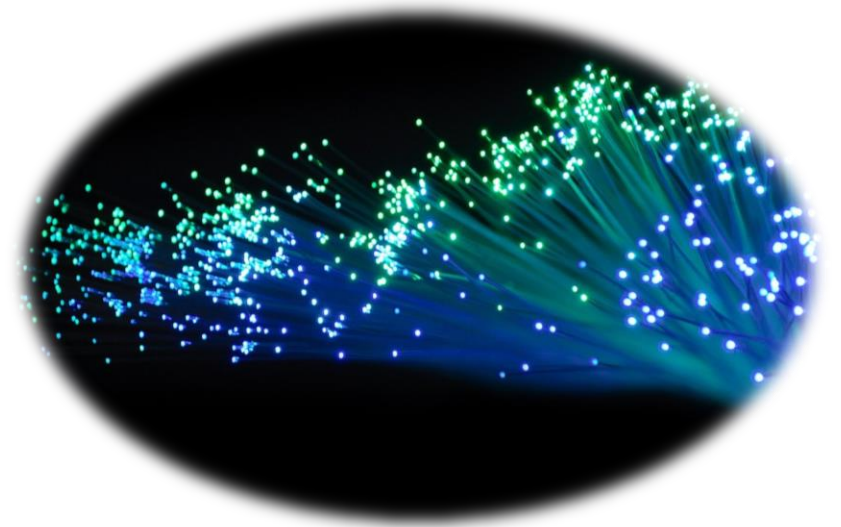


La Fibre est arrivée !



**Tout savoir sur
votre raccordement
à la Fibre**

Souscrire à la Fibre est-il obligatoire ?

Souscrire à un abonnement à la fibre repose sur une décision individuelle et volontaire. Vous n'avez aucune obligation de vous équiper.



L'arrêt du réseau cuivre n'est pas prévu sur la commune de Landéan dans un avenir proche. De plus, lorsque l'échéance arrivera, des solutions alternatives à la fibre seront proposées.



J'ai un abonnement ADSL et je veux passer à la fibre, faut-il changer d'opérateur ?


Le réseau mis à disposition est compatible avec tous les Fournisseurs d'Accès à Internet (FAI).

La disponibilité de leurs offres dépend de leur politique commerciale.

Voici les 4 opérateurs présents sur le territoire.

Vous choisissez celui que vous voulez.





Comment se déroule le
raccordement dans mon
logement ?



La fibre optique emprunte le même chemin que le câble téléphonique existant qui est la propriété de l'opérateur historique.

Si vous habitez un appartement, la fibre est tirée depuis le palier jusqu'à votre logement.

Si vous habitez une maison, la fibre est tirée de la rue, depuis un poteau (en aérien) ou des gaines techniques existantes (en souterrain).

Qui dois-je contacter pour
être raccordé ?



Une fois que vous aurez choisi et souscrit votre offre auprès d'un Fournisseur d'Accès Internet (FAI), vous pourrez convenir d'un rendez-vous pour qu'un technicien intervienne à votre domicile, en général dans les 2 ou 3 semaines.

Quel que soit l'opérateur choisi, le raccordement est totalement gratuit pour l'abonné.

Seuls des frais d'installation des appareils pourraient vous être demandés en fonction de la politique commerciale de l'opérateur choisi.

Quelle est la durée de l'intervention de raccordement ?



La durée d'intervention de raccordement varie de 2h à 3h selon la configuration de votre logement.

Pensez tout de même à libérer une demi-journée dans votre emploi du temps pour ce type d'intervention.



Par où passe le câble de la prise terminale optique ?
Qui décide de son emplacement ?

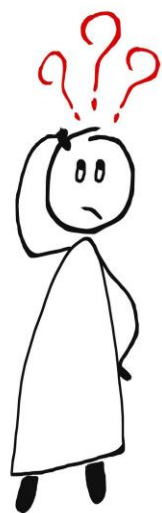


Il est préconisé de placer la prise terminale optique dans une pièce de vie afin de bénéficier au mieux du réseau Wifi.

Sur les conseils du technicien, vous déterminez le meilleur emplacement pour installer le plus discrètement possible la prise fibre.

Le câble, de couleur blanche, peut cheminer le long des plinthes et des encadrements.

Peut-on avoir plusieurs prises optiques ?



Une seule arrivée optique est prévue par foyer. La distribution interne dans le logement se fait ensuite par des moyens filaires, Wifi ou CPL (Courant Porteur en Ligne).



Est-ce que je peux conserver mon numéro de téléphone fixe ?



Oui, la portabilité de votre numéro vous permet de changer d'opérateur tout en conservant votre numéro de téléphone fixe. Il s'agit d'une obligation légale et gratuite. Votre nouvel opérateur gèrera cette formalité au moment de la résiliation de votre ligne ADSL ou autre.

...Conclusion

La fibre est là et opérationnelle.

Vous vous posez encore des questions...

Consultez les sites suivants :

<https://www.megalis.bretagne.bzh/>

<https://www.thdbretagne.bzh/>

Prenez le temps de réfléchir, pas de précipitation.

La Région Bretagne, dans sa mission de déploiement de la fibre sur tout le territoire, a fait en sorte que le raccordement de chaque habitation soit gratuit pour tous les utilisateurs et ce pendant environ 5 ans.

Alors...



- * Le démarchage à domicile est encadré par la loi.
- * Les démarcheurs doivent venir se présenter en Mairie, **mais ne sont en aucun cas envoyés par la Mairie.**
- * Le démarchage est interdit lorsque le consommateur a manifesté de manière claire et non ambiguë ne pas vouloir faire l'objet d'une visite.
- * De plus, vous bénéficiez d'un droit de rétractation de 14 jours suivant la signature d'un contrat



attention